

1.- DESCRIPCION

El adaptador GTP-USB+ permite conectar tanto el grabador PIC'Burner como el laboratorio PIC'School con el bus USB de cualquier PC. Todas las tareas propias de lectura, grabación y verificación de un PIC se realiza mediante el software WinPIC800 previamente configurado.

2.- INSTALACION

El software WinPIC800 se puede descargar desde nuestro sitio www.microcontroladores.com, en su sección software, o bien desde la dirección del autor <http://perso.wanadoo.es/siscobf/winpic800.htm>, desde donde se puede acceder a la versión mas actual.

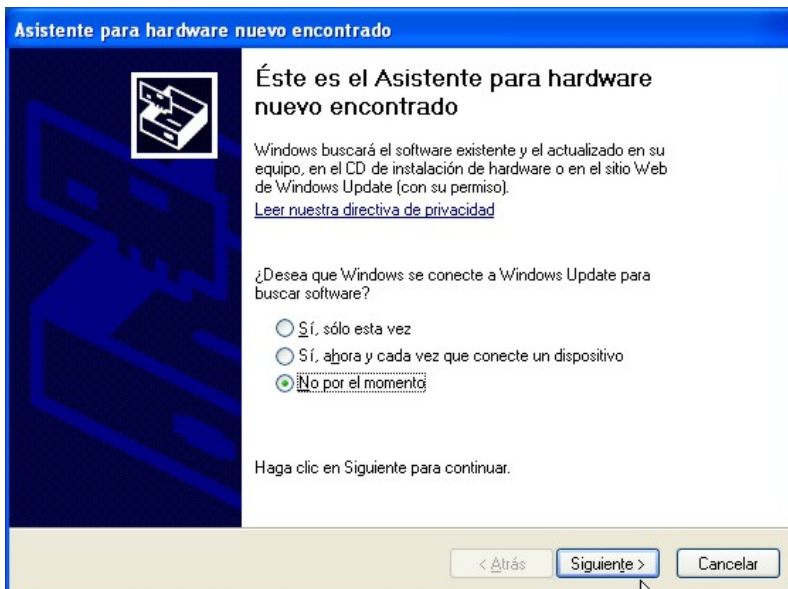
Una vez instalado WinPIC800 procedemos a instalar el driver propio del adaptador GTP-USB+.

2-1 Conexión del adaptador

Mediante el cable USB adjunto se conecta el adaptador GTP-USB + a uno de los puertos USB libres disponibles. Tras unos segundos aparece una globo informando de que se ha encontrado nuevo hardware. Ver la figura 1.



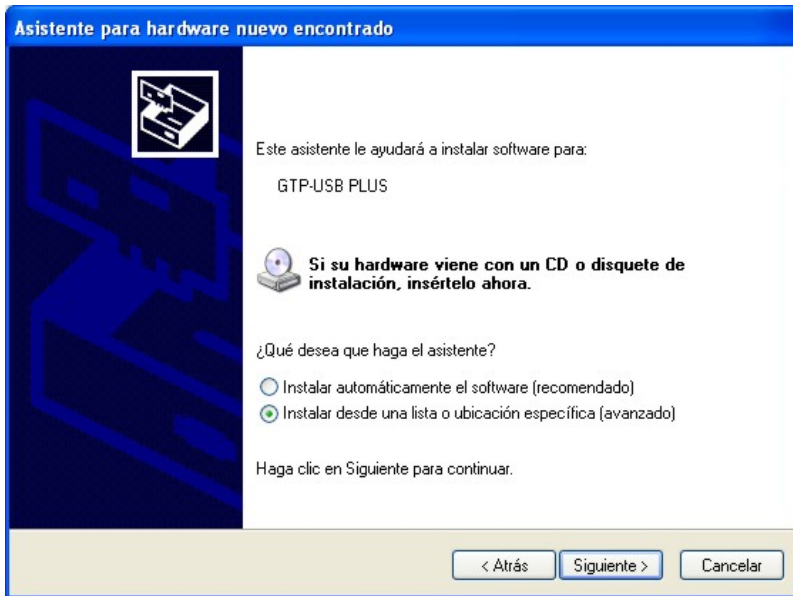
2-2 El asistente



Tal y como se muestra en la figura 2 aparece la ventana del asistente de Windows para la instalación del nuevo hardware encontrado. Permite seleccionar si se desea que Windows se conecte con Windows Update para buscar el software adecuado. Seleccionamos "No por el momento" y pulsamos "Siguiente".

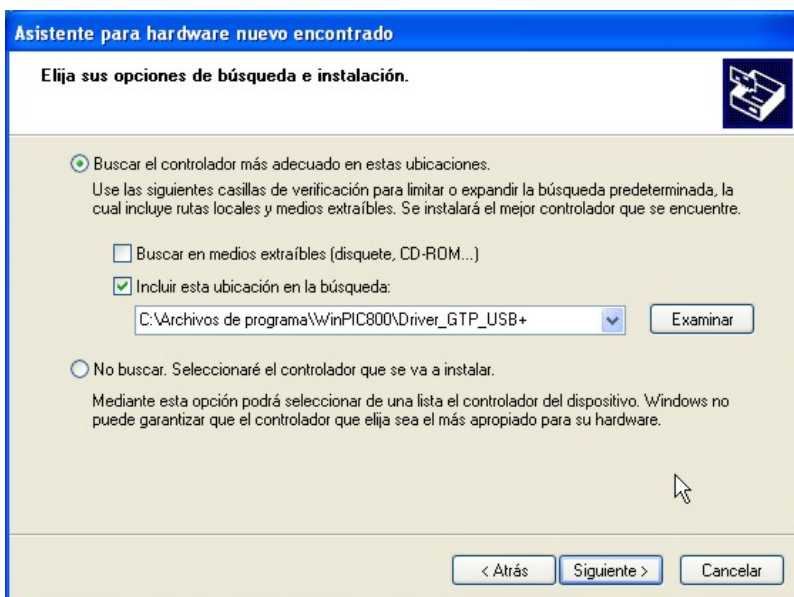
2-3 Cómo buscar el software

La ventana mostrada en la figura 3 permite seleccionar si el software hay que instalarlo de forma automática o bien desde una determinada ubicación.



Seleccionamos esta última opción y pulsamos "Siguiete".

2-4 Dónde buscar el software



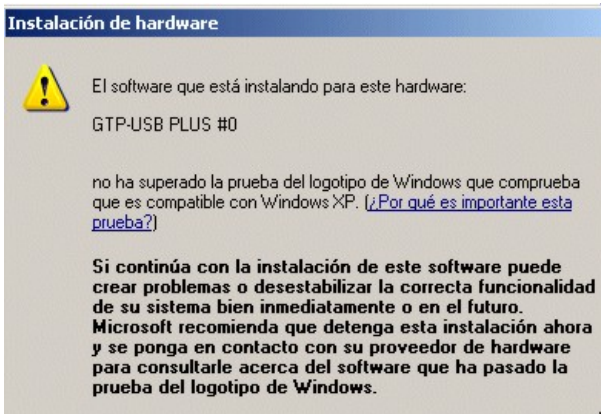
Tal y como se muestra en la ventana de la figura 4 debemos indicar la ruta de acceso a la carpeta "Driver_GTP_USB+" donde se encuentra el driver en cuestión.

En el ejemplo se supone que el software WinPIC800 se ha instalado en

"C:\Archivos de programa\WinPIC800\Driver_GTP_USB+".

En otro caso se pulsa el botón "Examinar" y se determina la ruta apropiada.

Finalizamos pulsando el botón "Siguiete"



Tras unos segundos de espera el driver queda definitivamente instalado. Es posible que aparezca algún mensaje similar al mostrado en la figura 5.

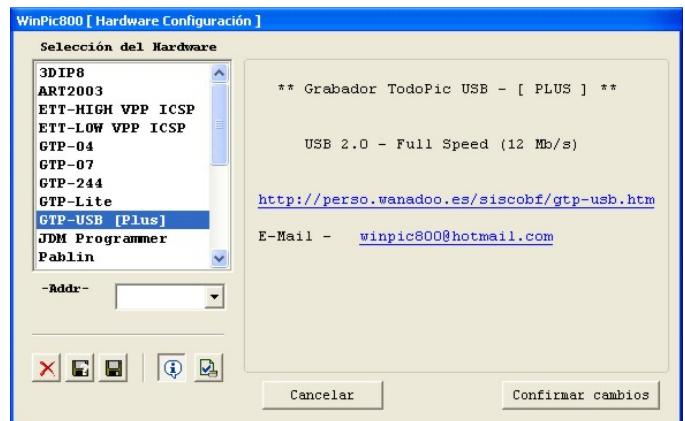
Indica que el software instalado no supera el test de compatibilidad con Windows. No es importante y se debe pulsar continuar.

A partir de este momento el driver queda instalado y listo para funcionar junto con el software WinPIC800 y el adaptador GTP-USB+.

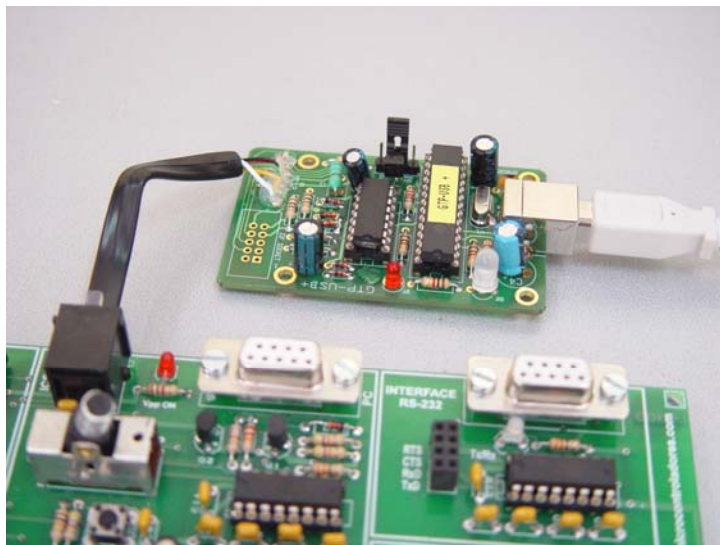
2-5 Configuración del hardware

Ejecutar el software WinPIC800. Desde el menú de Configuración seleccionar la opción Hardware. Aparece una ventana como la mostrada en la figura 6. La lista representa todos los grabadores disponibles. Buscamos y seleccionamos el GTP-USB [Plus]. Mediante el botón "Confirmar Cambios" damos por seleccionado dicho adaptador.

Tanto el adaptador como el software WinPIC800 están listos para emplearse.



3.- CONEXIÓN CON EL LABORATORIO PIC'SCHOOL Y/O CON EL GRABADOR PIC'BURNER



Tal y como se muestra en la fotografía de la figura 7, basta conectar el cable ICSP en el conector correspondiente. El conmutador del laboratorio debe ponerse en la posición "ICSP" cada vez que se desee realizar alguna tarea de grabación. Una vez grabado el PIC ese conmutador se pone en la posición RUN para la ejecución de la aplicación recién grabada.

En el caso de emplear el grabador PIC'Burner basta con conectar el cable ICSP en el correspondiente conector RJ11. **Es importante soltar o abrir la resistencia R3 que alimenta al led Vpp ON del grabador PIC'Burner.** Este led está conectado directamente con una señal de grabación que, a su vez, también está conectada a otro led en el adaptador GTP-USB+. Ambos leds en la misma señal producen un exceso de consumo, por eso es mejor desconectarlo.

En cualquiera de los dos casos se aconseja colocar el jumper del adaptador GTP-USB+ en la posición OFF y alimentar por separado al laboratorio PIC'School o al grabador PIC'Burner. De esta forma la alimentación que transporta el bus USB sólo alimenta al propio adaptador evitando así un exceso de consumo.

4.- CONEXIÓN CON EL ZOCALO DSPIC40P

Este zócalo sólo se emplea para grabar ciertos dispositivos DsPIC de 18, 28 o 40 patillas. Se puede conectar directamente con el adaptador GTP-USB+ , tal y como se muestra en la figura 8.

Como el zócalo DSPIC40P no dispone de entrada de alimentación propia debemos alimentarlo desde el propio adaptador GTP-USB+, es por ello que el jumper del adaptador se debe poner en la posición Q1. Todo el conjunto adaptador y zócalo se alimenta así desde el propio bus USB.

